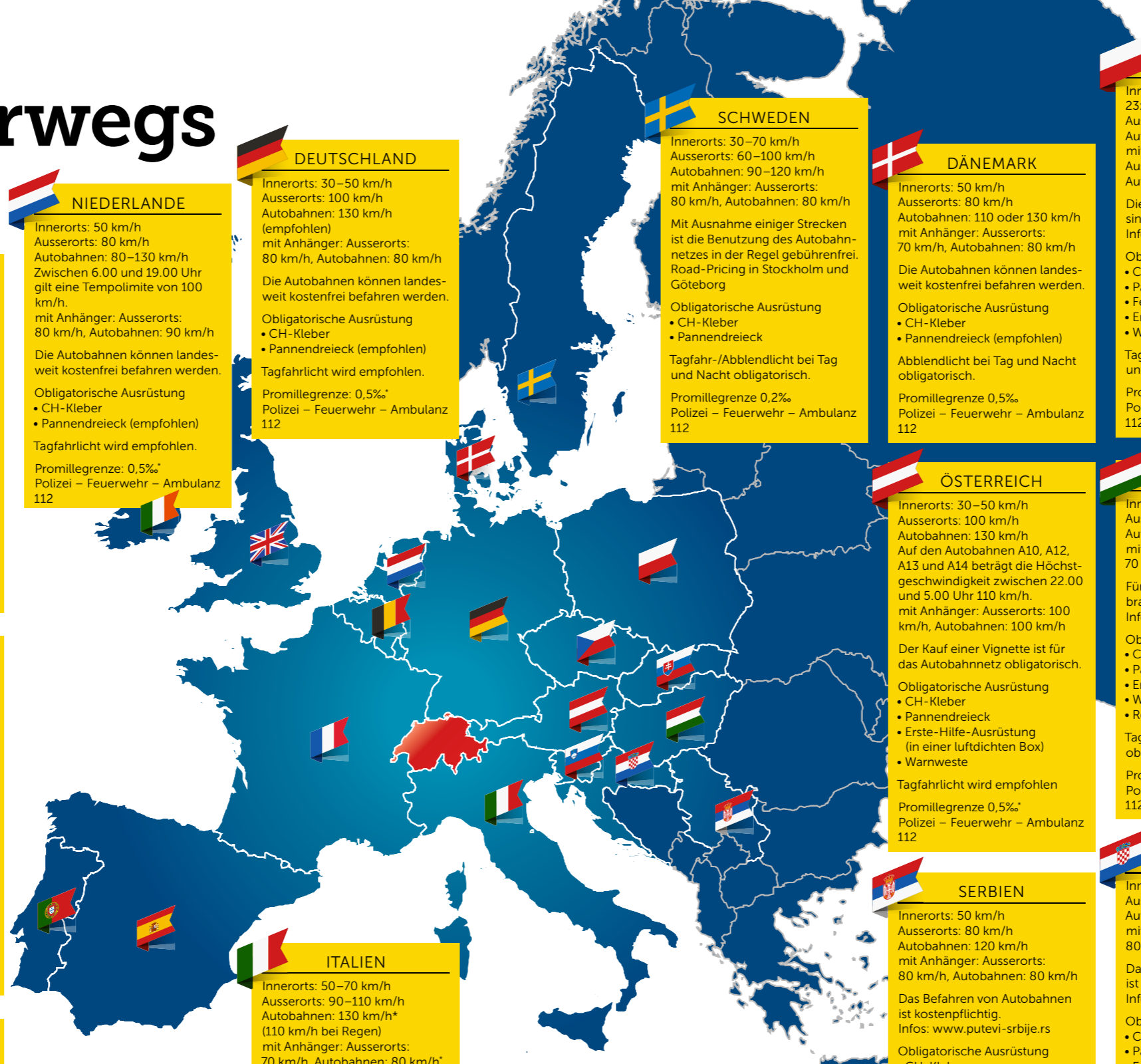


# Sicher unterwegs

Andere Länder, andere Gesetze: Was auf den Strassen in Europa gilt, erfahren Sie hier.



**IRLAND**

Innerorts: 50 km/h  
Ausserorts: 60–100 km/h  
Autobahnen: 120 km/h  
mit Anhänger: max 80 km/h  
**Linksverkehr!**

Das Befahren von Autobahnen ist kostenpflichtig.  
Infos: [www.tii.ie](http://www.tii.ie)

Obligatorische Ausrüstung

- CH-Kleber
- An den Linksverkehr angepasste Scheinwerfer

Tagfahrlicht wird empfohlen.

Promillegrenze: 0,5%\*  
Polizei – Feuerwehr – Ambulanz 112 oder 999

**GROSSBRITANNIEN**

Innerorts: 48 km/h (30 mph)  
Ausserorts: 96 km/h (60 mph)  
Autobahnen: 112 km/h (70 mph)  
mit Anhänger: Ausserorts: 80 km/h (50 mph), Autobahnen: 96 km/h (60 mph)  
**Linksverkehr!**

Mit Ausnahme einiger Strecken ist die Benutzung des Autobahnnetzes in der Regel gebührenfrei.

Obligatorische Ausrüstung

- CH-Kleber
- An den Linksverkehr angepasste Scheinwerfer

Tagfahrlicht wird empfohlen.

Promillegrenze: 0,8%, 0,5% in Schottland  
Polizei – Feuerwehr – Ambulanz 112 oder 999

**BELGIEN**

Innerorts: 50 km/h  
Ausserorts: 70–90 km/h  
Autobahnen: 120 km/h  
Mit Anhänger, Ausserorts: 70–90 km/h\*, Autobahnen: 90 km/h

Die Autobahnen können landesweit kostenfrei befahren werden.

Obligatorische Ausrüstung

- CH-Kleber
- Pannendreieck (empfohlen)
- Warnweste (empfohlen)

Tagfahrlicht wird empfohlen.

Promillegrenze: 0,5%\*  
Polizei – Feuerwehr – Ambulanz 112

**FRANKREICH**

Innerorts: 50–70 km/h  
Ausserorts: 80–90 km/h  
Autobahnen: 110–130 km/h (110 km/h bei Regen)  
mit Anhänger: Ausserorts: 80–90 km/h, Autobahnen: 110–130 km/h

Das Befahren von Autobahnen ist kostenpflichtig.  
Infos: [www.autoroutes.fr](http://www.autoroutes.fr)

Obligatorische Ausrüstung

- CH-Kleber
- Reservebirnen (empfohlen)
- Pannendreieck
- Warnweste

Tagfahrlicht wird empfohlen.

Promillegrenze: 0,5%\*  
Polizei – Feuerwehr – Ambulanz 112

**PORTUGAL**

Innerorts: 50 km/h  
Ausserorts: 90 km/h  
Autobahnen: 120 km/h  
mit Anhänger: Ausserorts: 70 km/h, Autobahnen: 100 km/h

Das Befahren von Autobahnen ist kostenpflichtig.  
Infos: [www.portugaltolls.com](http://www.portugaltolls.com)

Obligatorische Ausrüstung

- CH-Kleber
- Pannendreieck (empfohlen)
- Warnweste

Tagfahrlicht wird empfohlen.

Promillegrenze: 0,5%\*  
Polizei – Feuerwehr – Ambulanz 112

**SPANIEN**

Innerorts: 20–50 km/h  
Ausserorts: 90 km/h  
Autobahnen: 120 km/h  
mit Anhänger: Ausserorts: 70 km/h, Autobahnen: 90 km/h

Das Befahren von Autobahnen ist kostenpflichtig.  
Infos: [www.autopistas.com](http://www.autopistas.com)

Obligatorische Ausrüstung

- CH-Kleber
- Pannendreieck
- Warnweste (empfohlen)

Tagfahrlicht wird empfohlen.

Promillegrenze: 0,5%\*  
Polizei – Feuerwehr – Ambulanz 112

**DEUTSCHLAND**

Innerorts: 30–50 km/h  
Ausserorts: 100 km/h  
Autobahnen: 130 km/h (empfohlen)  
mit Anhänger: Ausserorts: 80 km/h, Autobahnen: 80 km/h

Die Autobahnen können landesweit kostenfrei befahren werden.

Obligatorische Ausrüstung

- CH-Kleber
- Pannendreieck (empfohlen)

Tagfahrlicht wird empfohlen.

Promillegrenze: 0,5%\*  
Polizei – Feuerwehr – Ambulanz 112

**NIEDERLANDE**

Innerorts: 50 km/h  
Ausserorts: 80 km/h  
Autobahnen: 80–130 km/h  
Zwischen 6.00 und 19.00 Uhr gilt eine Tempolimit von 100 km/h.  
mit Anhänger: Ausserorts: 80 km/h, Autobahnen: 90 km/h

Die Autobahnen können landesweit kostenfrei befahren werden.

Obligatorische Ausrüstung

- CH-Kleber
- Pannendreieck (empfohlen)

Tagfahrlicht wird empfohlen.

Promillegrenze: 0,5%\*  
Polizei – Feuerwehr – Ambulanz 112

**SCHWEDEN**

Innerorts: 30–70 km/h  
Ausserorts: 60–100 km/h  
Autobahnen: 90–120 km/h  
mit Anhänger: Ausserorts: 80 km/h, Autobahnen: 80 km/h

Mit Ausnahme einiger Strecken ist die Benutzung des Autobahnnetzes in der Regel gebührenfrei.  
Road-Pricing in Stockholm und Göteborg

Obligatorische Ausrüstung

- CH-Kleber
- Pannendreieck

Tagfahr-/Abblendlicht bei Tag und Nacht obligatorisch.

Promillegrenze 0,2%\*  
Polizei – Feuerwehr – Ambulanz 112

**DÄNEMARK**

Innerorts: 50 km/h  
Ausserorts: 80 km/h  
Autobahnen: 110 oder 130 km/h  
mit Anhänger: Ausserorts: 70 km/h, Autobahnen: 80 km/h

Die Autobahnen können landesweit kostenfrei befahren werden.

Obligatorische Ausrüstung

- CH-Kleber
- Pannendreieck (empfohlen)

Abblendlicht bei Tag und Nacht obligatorisch.

Promillegrenze 0,5%\*  
Polizei – Feuerwehr – Ambulanz 112

**POLEN**

Innerorts: 50 km/h (05:00–23:00) 60 km/h (23:00–05:00)  
Ausserorts: 90–120 km/h  
Autobahnen: 140 km/h  
mit Anhänger:  
Ausserorts: 70–80 km/h,  
Autobahnen: 80 km/h

Die Autobahnen A1, A2 und A4 sind kostenpflichtig.  
Infos: [www.viatoll.pl](http://www.viatoll.pl)

Obligatorische Ausrüstung

- CH-Kleber
- Pannendreieck
- Feuerlöscher
- Erste-Hilfe-Ausrüstung
- Warnweste (empfohlen)

Tagfahr-/Abblendlicht bei Tag und Nacht obligatorisch.

Promillegrenze: 0,2%\*  
Polizei – Feuerwehr – Ambulanz 112

**TSCHECHISCHE REPUBLIK**

Innerorts: 50–80 km/h  
Ausserorts: 90 km/h  
Autobahnen: 130 km/h  
mit Anhänger: Ausserorts: 80 km/h, Autobahnen: 80 km/h

Der Kauf einer Vignette ist für fast alle Autobahnen obligatorisch.  
Infos: [www.sfdi.cz](http://www.sfdi.cz)

Obligatorische Ausrüstung

- CH-Kleber
- Pannendreieck
- Erste-Hilfe-Ausrüstung
- Warnweste

Abblendlicht bei Tag und Nacht obligatorisch.

Promillegrenze: 0%\*  
Polizei – Feuerwehr – Ambulanz 112

**ÖSTERREICH**

Innerorts: 30–50 km/h  
Ausserorts: 100 km/h  
Autobahnen: 130 km/h  
Auf den Autobahnen A10, A12, A13 und A14 beträgt die Höchstgeschwindigkeit zwischen 22.00 und 5.00 Uhr 110 km/h.  
mit Anhänger: Ausserorts: 100 km/h, Autobahnen: 100 km/h

Der Kauf einer Vignette ist für das Autobahnnetz obligatorisch.

Obligatorische Ausrüstung

- CH-Kleber
- Pannendreieck
- Erste-Hilfe-Ausrüstung (in einer luftdichten Box)
- Warnweste

Tagfahrlicht wird empfohlen

Promillegrenze 0,5%\*  
Polizei – Feuerwehr – Ambulanz 112

**UNGARN**

Innerorts: 50 km/h  
Ausserorts: 90 km/h  
Autobahnen: 130 km/h  
mit Anhänger: Ausserorts: 70 km/h, Autobahnen: 80 km/h

Für 70% des Strassennetzes braucht es eine E-Vignette  
Infos: [www.motorway.hu](http://www.motorway.hu)

Obligatorische Ausrüstung

- CH-Kleber
- Pannendreieck
- Erste-Hilfe-Ausrüstung
- Warnweste (empfohlen)
- Reservebirnen (empfohlen)

Tagfahr-/Abblendlicht ausserorts obligatorisch.

Promillegrenze: 0%\*  
Polizei – Feuerwehr – Ambulanz 112

**SLOWAKEI**

Innerorts: 50 km/h  
Ausserorts: 90 km/h  
Autobahnen: 130 km/h  
mit Anhänger: Ausserorts: 90 km/h, Autobahnen: 90 km/h

Der Kauf einer E-Vignette ist für die Benutzung des Autobahnnetzes obligatorisch.  
Infos: [www.eznamka.sk](http://www.eznamka.sk)

Obligatorische Ausrüstung

- CH-Kleber
- Pannendreieck
- Erste-Hilfe-Ausrüstung
- Warnweste

Abblendlicht bei Tag und Nacht obligatorisch.

Promillegrenze: 0%\*  
Polizei – Feuerwehr – Ambulanz 112

**SERBIEN**

Innerorts: 50 km/h  
Ausserorts: 80 km/h  
Autobahnen: 120 km/h  
mit Anhänger: Ausserorts: 80 km/h, Autobahnen: 80 km/h

Das Befahren von Autobahnen ist kostenpflichtig.  
Infos: [www.putevi-srbije.rs](http://www.putevi-srbije.rs)

Obligatorische Ausrüstung

- CH-Kleber
- Pannendreieck
- Erste-Hilfe-Ausrüstung
- Schlepptau
- Warnweste

Tagfahr-/Abblendlicht bei Tag und Nacht obligatorisch.

Promillegrenze: 0,2%\*  
Polizei 192, Feuerwehr 193, Ambulanz 194

**KROATIEN**

Innerorts: 50 km/h  
Ausserorts: 90 km/h  
Autobahnen: 130 km/h  
mit Anhänger: Ausserorts: 80 km/h, Autobahnen: 90 km/h

Das Befahren von Autobahnen ist kostenpflichtig.  
Infos: [www.hac.hr](http://www.hac.hr)

Obligatorische Ausrüstung

- CH-Kleber
- Pannendreieck
- Erste-Hilfe-Ausrüstung
- Reservebirnen (ausser bei Xenon-, Neon- oder LED-Licht)
- Warnweste

Tagfahr-/Abblendlichter während der Wintersaison vom letzten Sonntag im Oktober bis zum letzten Sonntag im März obligatorisch.

Promillegrenze: 0,5%\*  
Polizei 192, Feuerwehr 193, Ambulanz 194 oder 112

**SLOWENIEN**

Innerorts: 50 km/h  
Ausserorts: 90 km/h  
Autobahnen: 130 km/h, mit Anhänger > 3,5 T: Ausserorts: 90 km/h, Autobahnen: 100 km/h

Der Kauf einer Vignette ist für die Benutzung des Autobahnnetzes obligatorisch.

Obligatorische Ausrüstung

- CH-Kleber
- Pannendreieck
- Warnweste (empfohlen)

Abblendlicht bei Tag und Nacht obligatorisch.

Promillegrenze: 0,5%\*  
Polizei – Feuerwehr – Ambulanz 112

**ITALIEN**

Innerorts: 50–70 km/h  
Ausserorts: 90–110 km/h  
Autobahnen: 130 km/h\* (110 km/h bei Regen)  
mit Anhänger: Ausserorts: 70 km/h, Autobahnen: 80 km/h\*

Das Befahren von Autobahnen ist kostenpflichtig.  
Infos: [www.autostrade.it](http://www.autostrade.it)

Obligatorische Ausrüstung

- CH-Kleber
- Anhänger: 2 Kleber mit den Höchstgeschwindigkeiten 70 und 80 km/h
- Pannendreieck (empfohlen)
- Warnweste (empfohlen)

Tagfahr-/Abblendlicht ausserorts obligatorisch.

Promillegrenze: 0,5%\*  
Polizei – Feuerwehr – Ambulanz 112

\*Spezielle Vorschriften für Neulenkler  
Die «empfohlene» Ausrüstung ist in besonderen Situationen wie z.B. bei einer Panne vorgeschrieben.  
Die touristischen Informationen für diese Reiseziele werden mit grösster Sorgfalt zusammengetragen und auf der TCS-Homepage regelmässig aktualisiert. Unsere Reiseinfos richten sich an Schweizer Staatsbürger oder in der Schweiz wohnhafte Personen bzw. gelten für in der Schweiz immatrikulierte Fahrzeuge. Für anderweitige Reisende und Fahrzeuge können die Bestimmungen abweichen. Bei den Höchstgeschwindigkeiten sind nicht alle Kategorien und keine wetterabhängige Einschränkungen erwähnt. [www.tourismustcs.ch/vorschriften](http://www.tourismustcs.ch/vorschriften)

